



# Ośrodek Edukacyjny wraz z Muzeum

Magurskiego Parku  
Narodowego  
w Krempnej



**OFERTA DLA OSÓB  
NIEPEŁNOSPRAWNYCH**

# Zapraszamy do zwiedzania Ośrodka Edukacyjnego, który dostosowany jest dla potrzeb osób niepełnosprawnych zarówno pod kątem technicznym na zewnątrz budynku...

- podjazdy dla wózków o odpowiednim spadku
- dogodny dojazd dla pojazdów przewożących osoby niepełnosprawne
- projektowana ścieżka wokół Ośrodka w powstającym ogrodzie



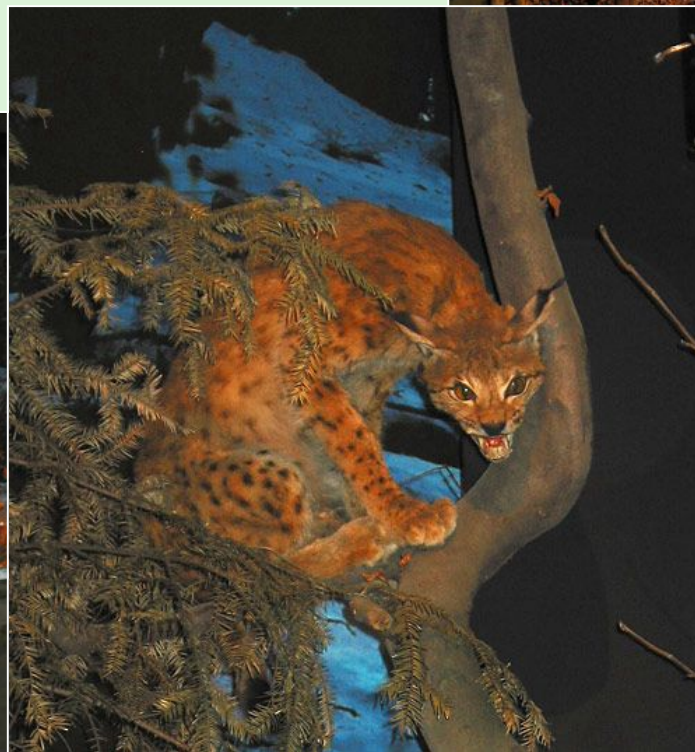
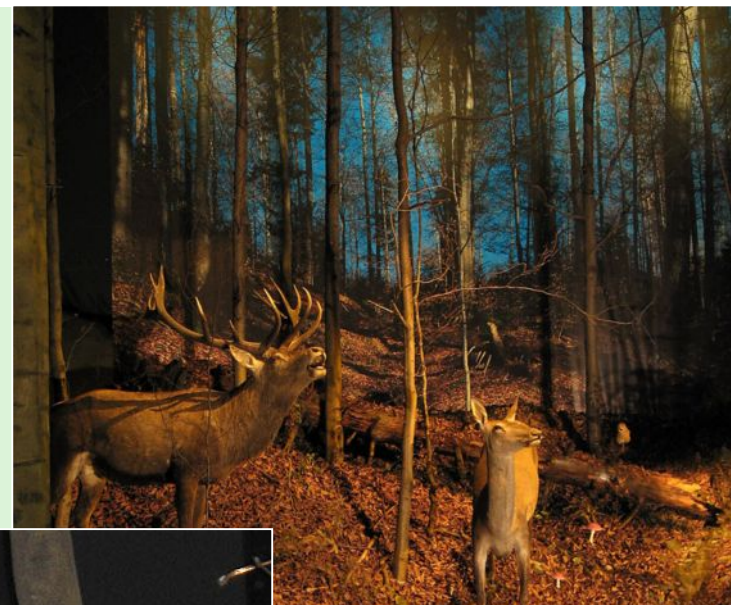
## ... wewnątrz ...

- odpowiednia szerokość korytarzy
- brak progów i innych przeszkód
- dostosowane toalety
- odpowiednia winda
- oznaczenie szyb dla osób słabowidzących



... jak i wystawienniczym:

- spektakl „przenoszący” widza w świat przyrody przy pomocy wszystkich zmysłów
- prostota przekazu
- łatwość poruszania się po Sali
- kadra wyszkolona w kierunku oprowadzania osób niepełnosprawnych



w Ośrodku znajdują się także wystawy utworzone specjalnie z myślą o osobach niepełnosprawnych

**Wystawa pni drzew prezentuje gatunki drzew znajdujących się na terenie Parku. Każdy pień podpisany jest w języku Braille'a.**

**Drzewa można rozpoznać po dotyku kory lub drewna – jest to możliwe dzięki dobremu dostępowi do eksponatów.**



# ZAPRASZAMY

Magurski Park Narodowy  
Krempna 59  
woj. podkarpackie

szczegółowe informacje na stronie

[www.magurskipn.pl](http://www.magurskipn.pl)

oraz pod numerami

013 4414099, 013 4414440